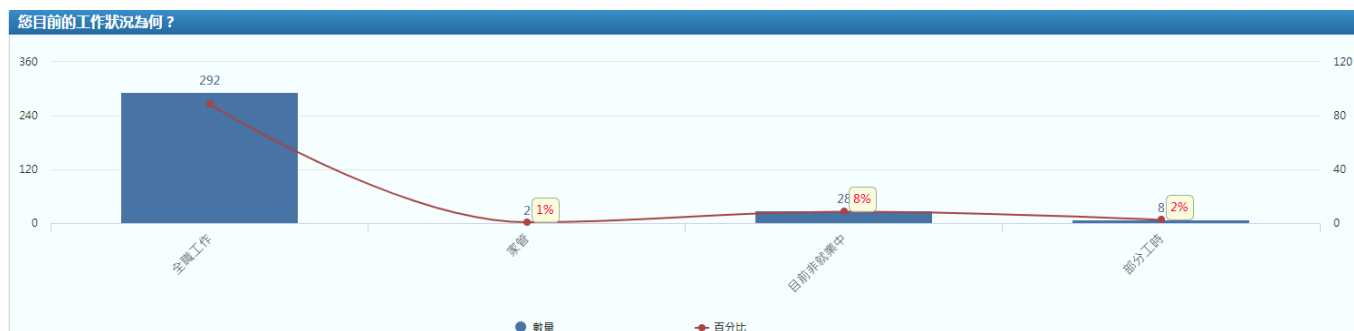


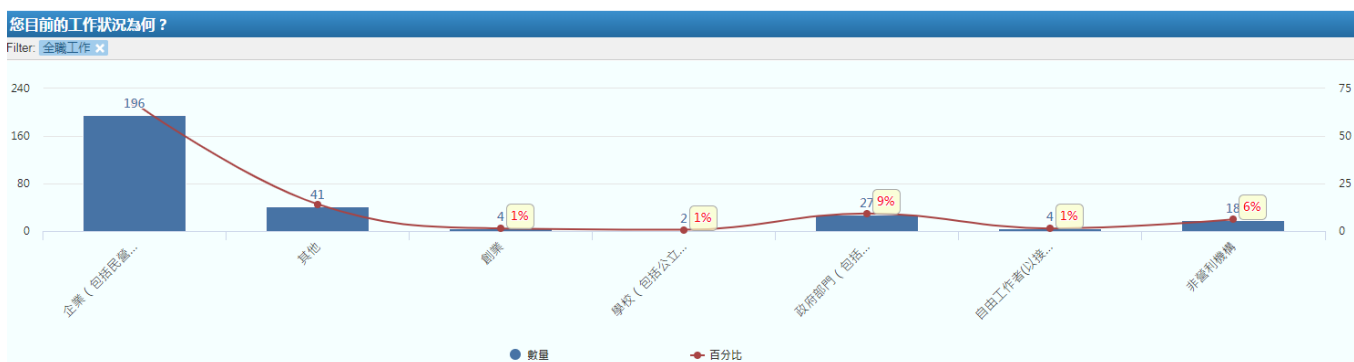
# 104 學年度畢業滿 3 年學生填答敘述統計表

## 1.1、您目前的工作狀況為？



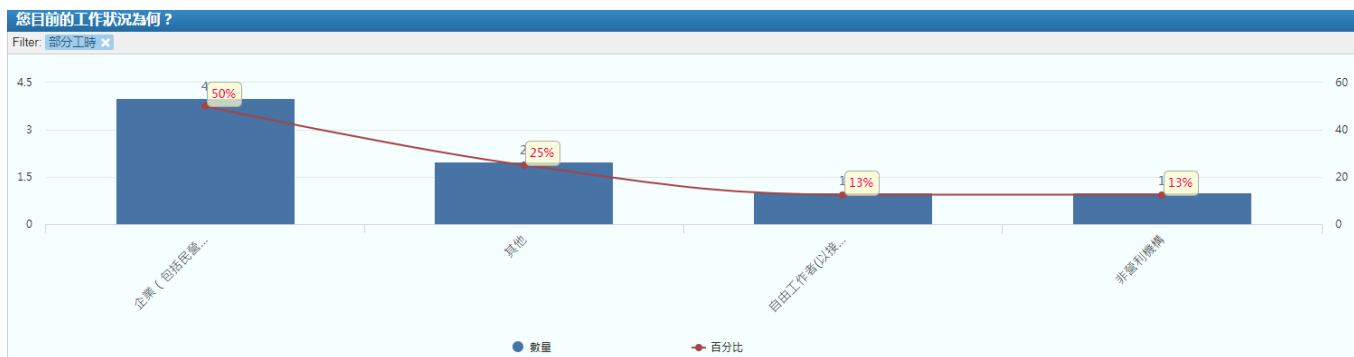
## 1.2.1、您目前的工作狀況為？

### 全職工作

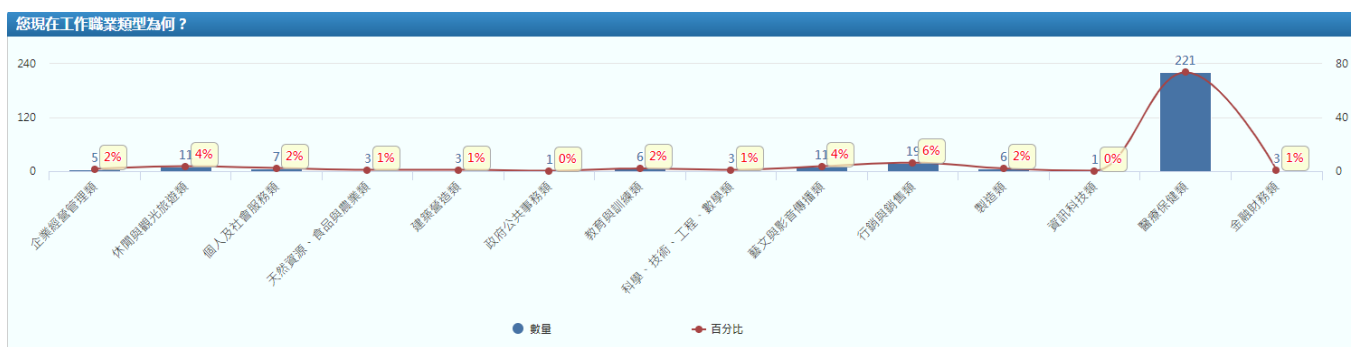


## 1.2.2、您目前的工作狀況為？

### 部分工時

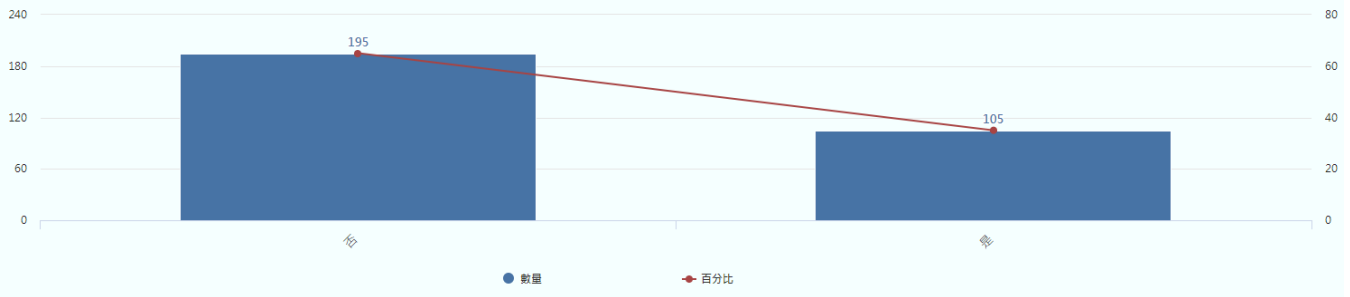


## 2、您現在工作職業類型為何？



## 3、您從學校畢業後至今，是否曾經轉換過公司？

您從學校畢業後至今，是否曾經轉換過公司？



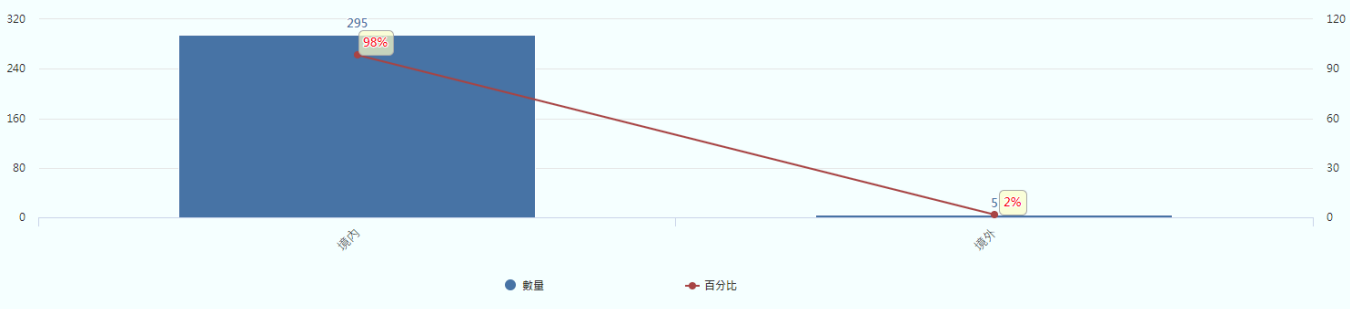
4、您現在工作平均每月收入為何？

您現在工作平均每月收入為何？



5.1、您現在主要工作所在地點為何？

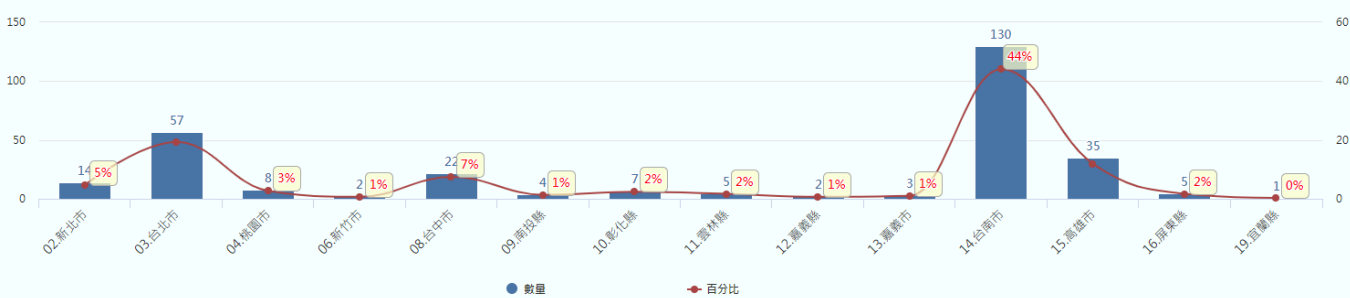
請問您現在主要的工作所在地點為何？



境內

請問您現在主要的工作所在地點為何？

Filter: 境內

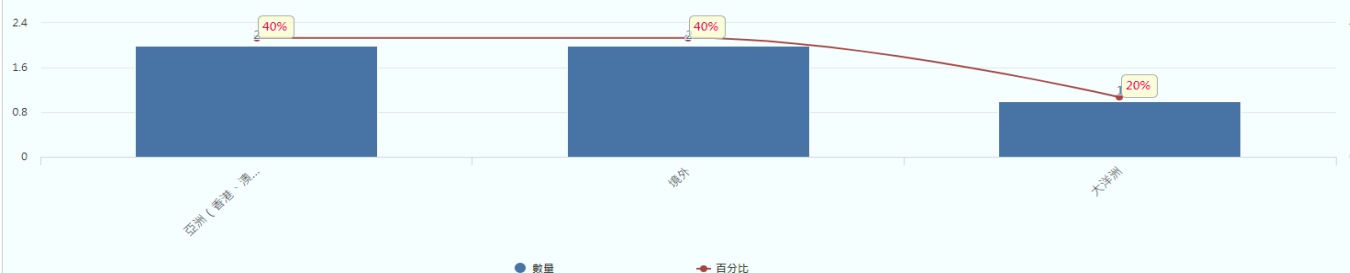


5.1、您現在主要工作所在地點為何？

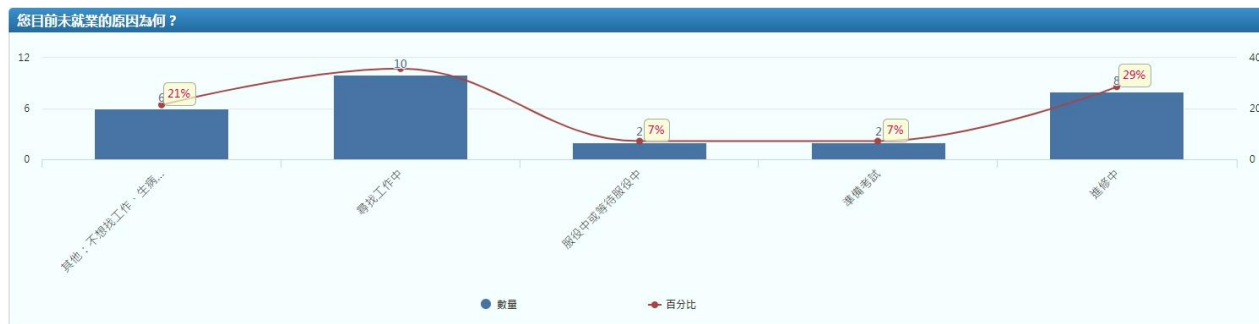
境外

請問您現在主要的工作所在地點為何？

Filter: 境外

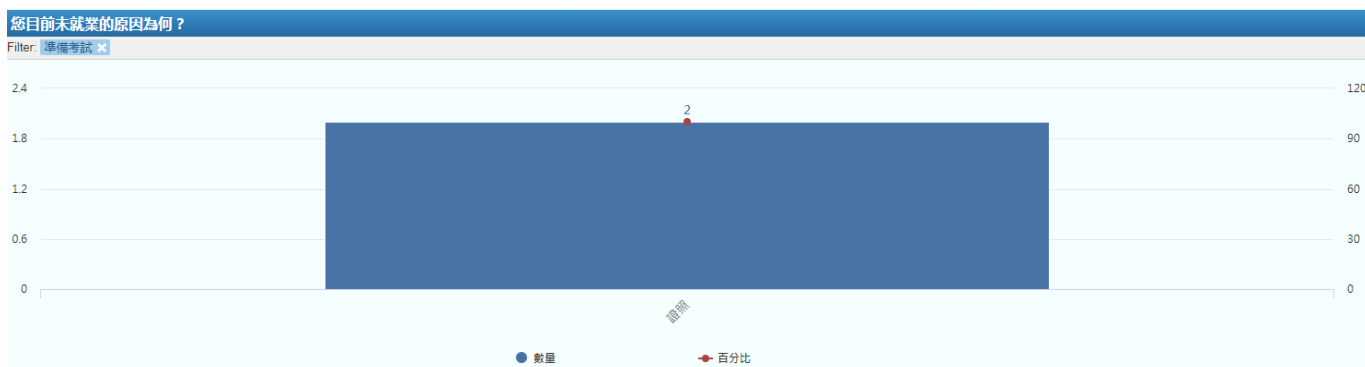


## 6.1、您目前未就業的原因為何？



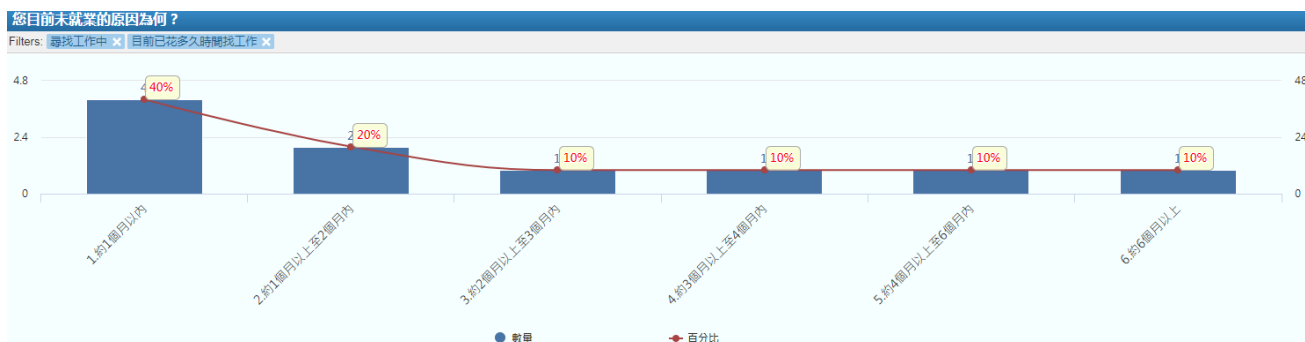
## 6.2、您目前未就業原因為何？

何種類別考試？



## 6.3.1、您目前未就業原因為何？

目前已花多久時間找工作？



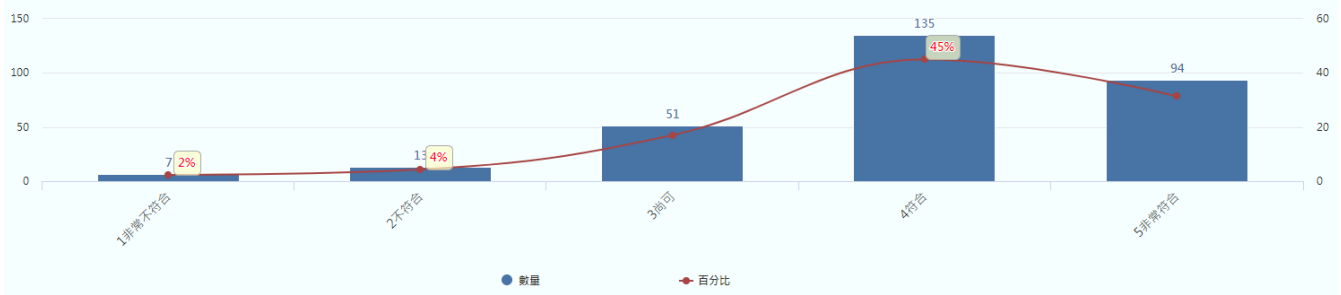
## 6.3.1、您目前未就業原因為何？

到現在還在尋找工作的最大可能原因為何？



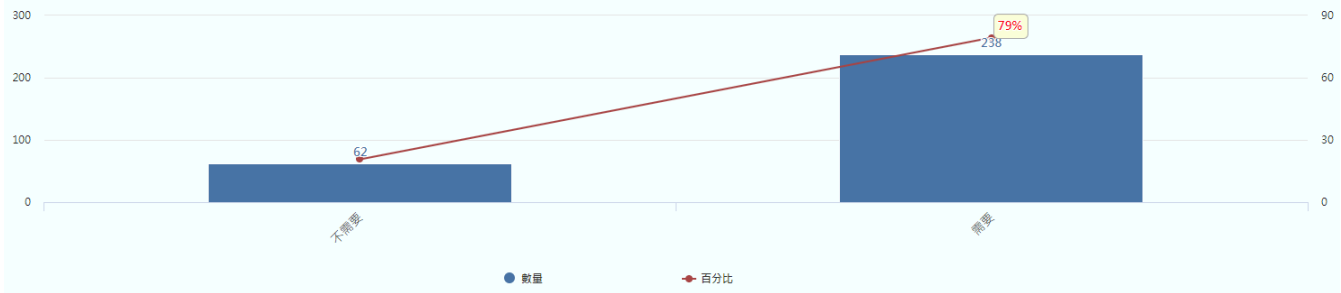
## 7、您目前所具備的專業能力與工作(公司主管)所要求的相符程度為何？

您目前所具備的專業能力與工作所要求的相符程度為何？



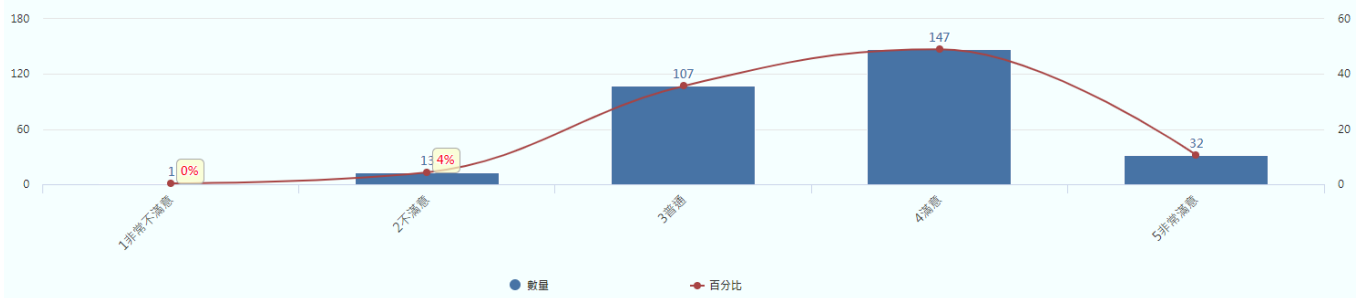
### 8、您目前的工作內容，是否需要具備專業證照？

您目前的工作內容，是否需要具備專業證照？



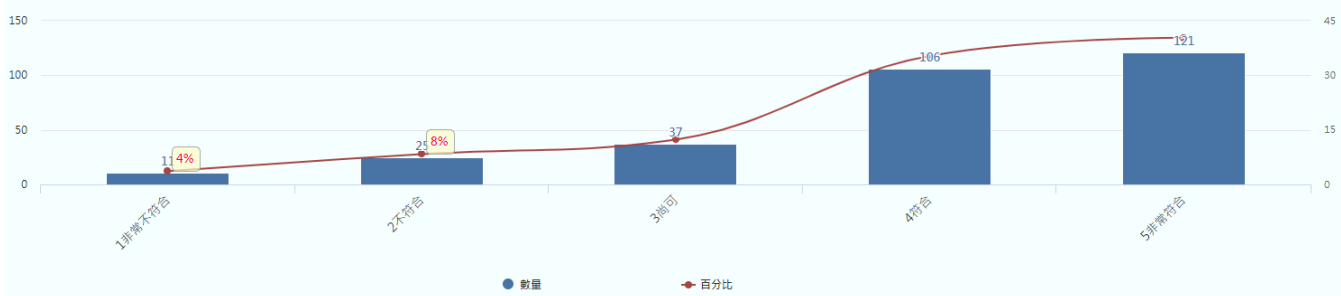
### 9、您對目前工作的整體滿意度為何？

您對目前工作的整體滿意度為何？



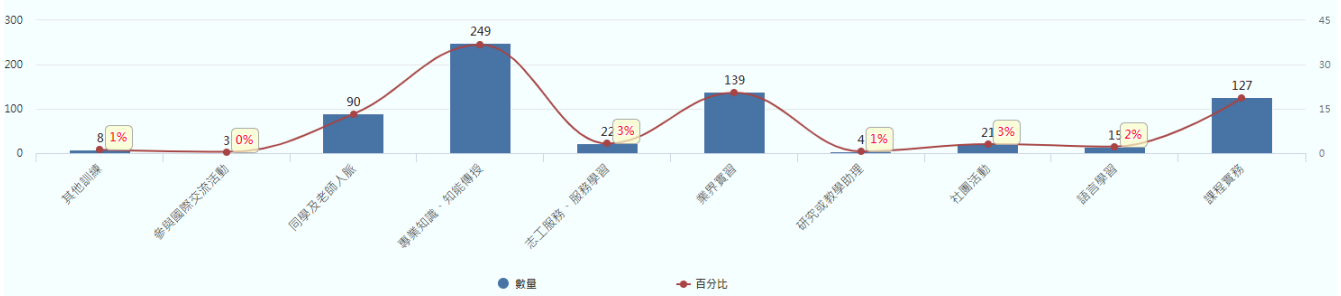
### 10、目前的工作內容與原就讀系、所、學位學程之專業訓練課程，其相符程度為何？

您目前的工作內容與原就讀系、所、學位學程之專業訓練課程，其相符程度為何？

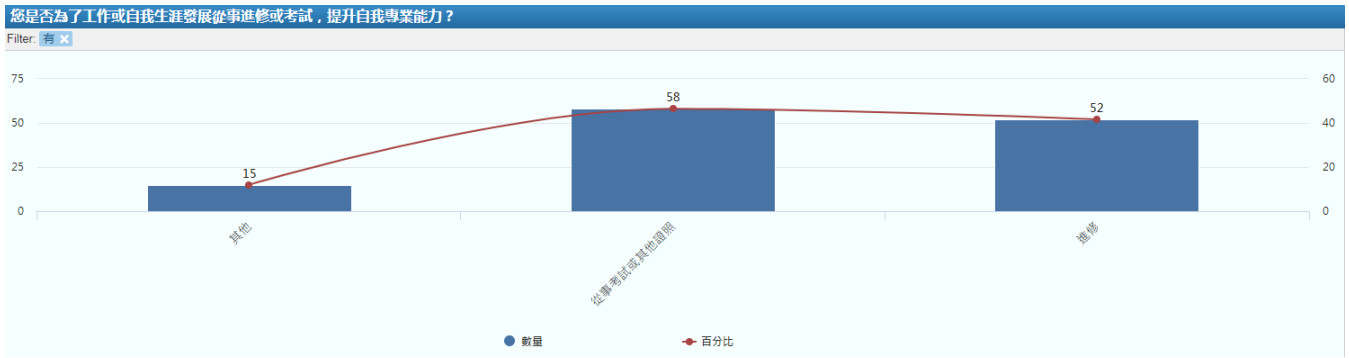


### 11、您在學期間以下那些學習經驗對於現在工作有所幫助？

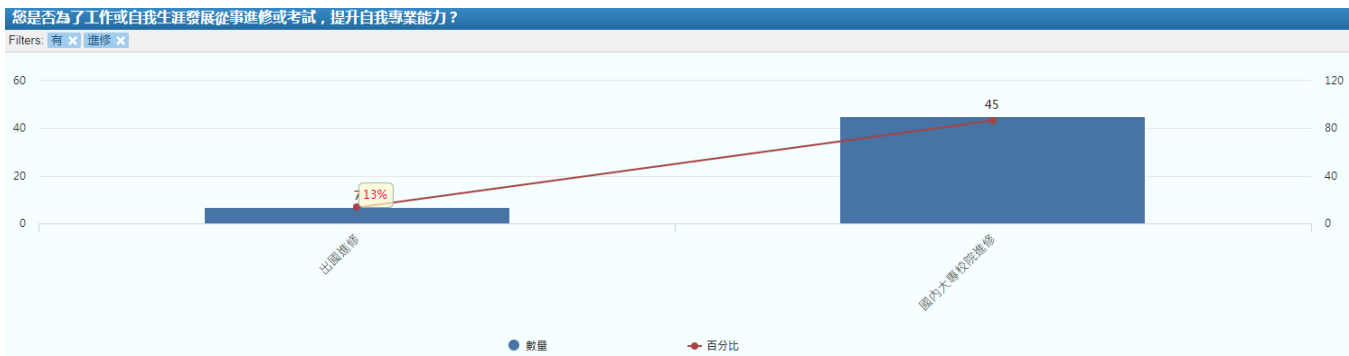
您在學期間以下哪些「學習經驗」對於現在工作有所幫助？



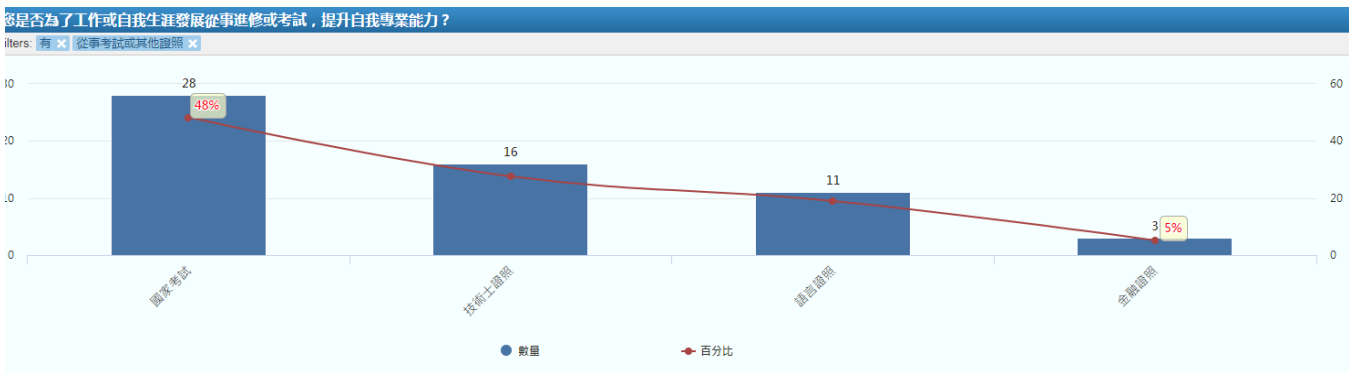
### 12.1.1、您是否為了工作或自我生涯發展，而規劃進修以提升自我專業能力？



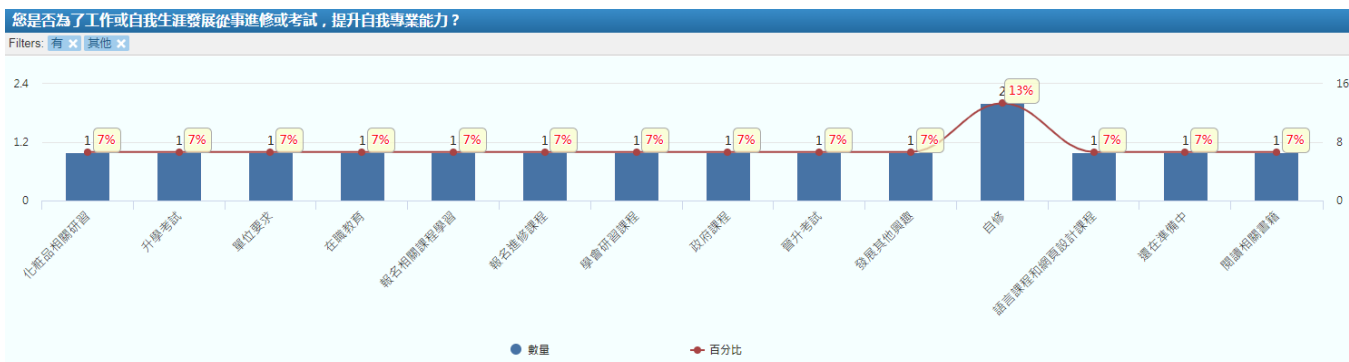
## 進修



### 12.1.2、您是否為了工作或自我生涯發展，而規劃進修以提升自我專業能力？ 準備考試或其他證照



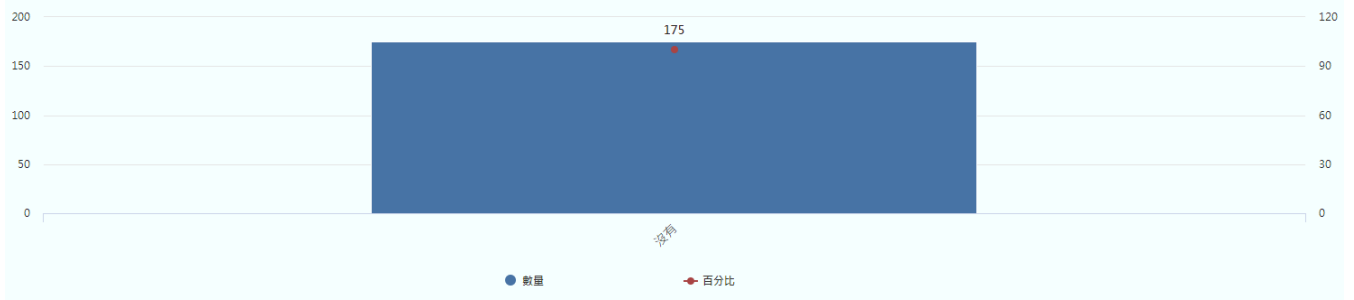
### 12.1.3、您是否為了工作或自我生涯發展，而規劃進修以提升自我專業能力？ 其他



### 12.2、您是否為了工作或自我生涯發展，而規劃進修以提升自我專業能力？ 沒有

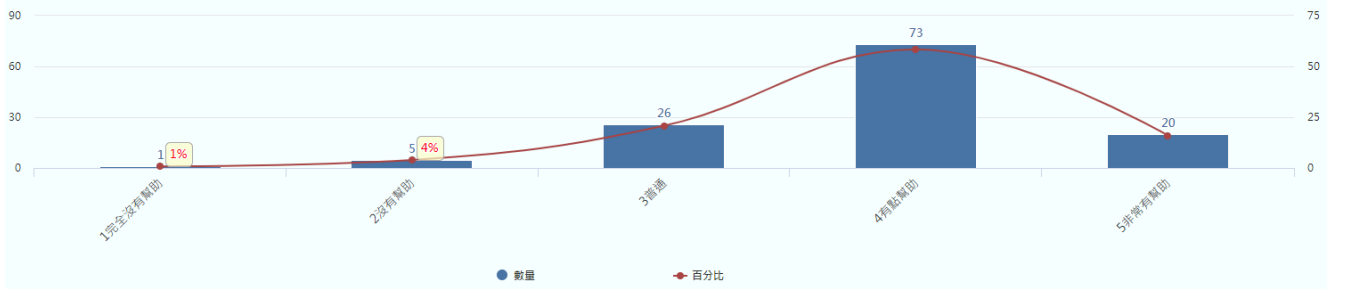
您是否為了工作或自我生涯發展從事進修或考試，提升自我專業能力？

Filter: 沒有



13、您覺得從事進修或考試後，對您薪資待遇、職務升遷或工作滿意度的幫助幅度為何？

您覺得從事進修或考試後，對您薪資待遇、職務升遷或工作滿意度的幫助幅度為何？



14、您覺得學校，除了教授專業知識(主修科系的專業)外，應加強學生以下哪些能力才能做好工作？

您覺得學校，除了教授專業知識(主修科系的專業)外，應加強學生以下哪些能力才能做好工作？

