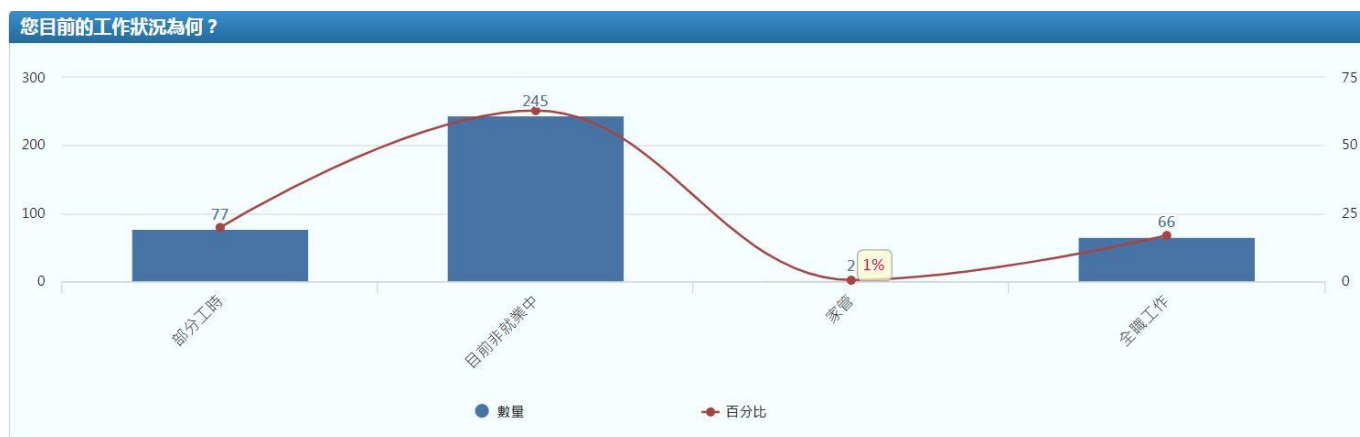


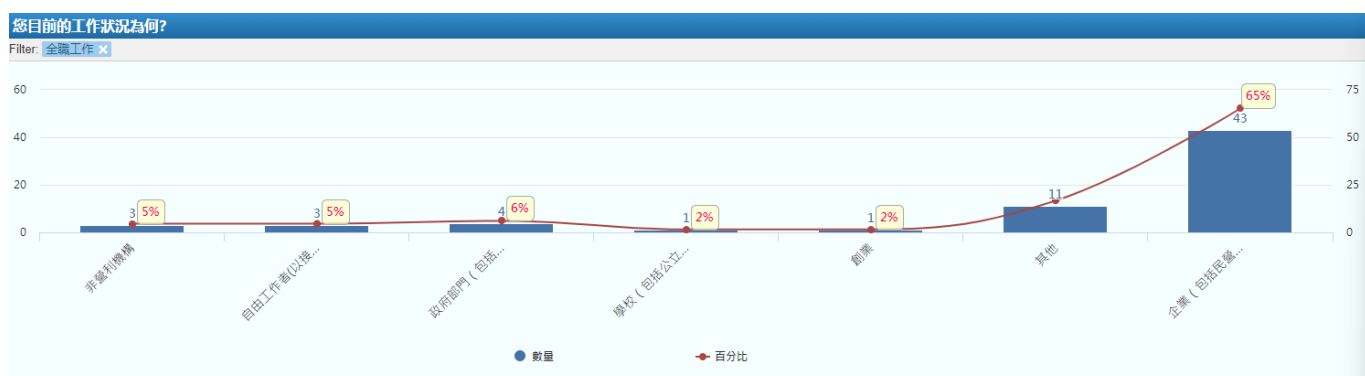
109 學年度畢業滿 1 年學生填答敘述統計表

1、您目前的工作狀況為何？



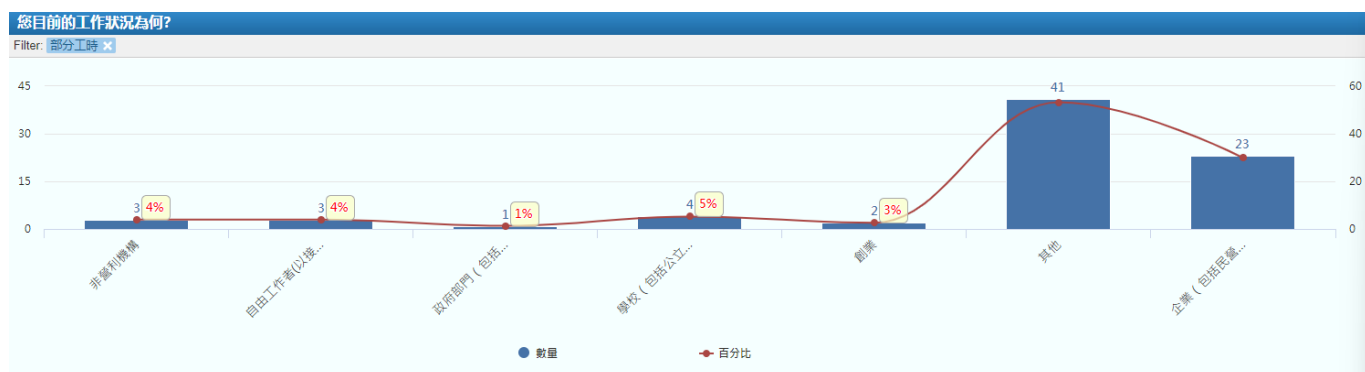
1.1、您目前的工作狀況為何？

全職工作



1.2、您目前的工作狀況為何？

部分工時



2、您現在工作職業類型為何？



3、您畢業後花了多久時間找到第1份工作？



4、您現在工作平均每月收入為何？

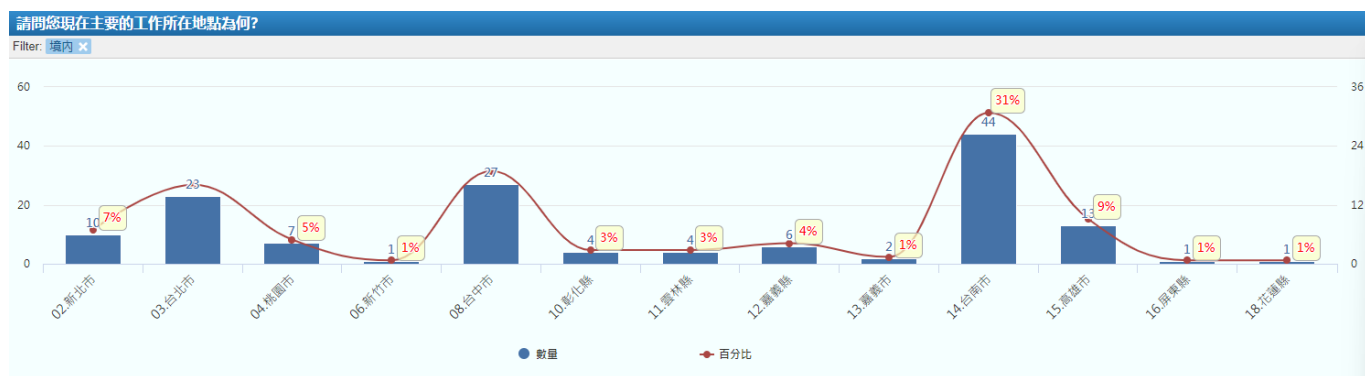


5、請問您現在主要的工作所在地點為何？

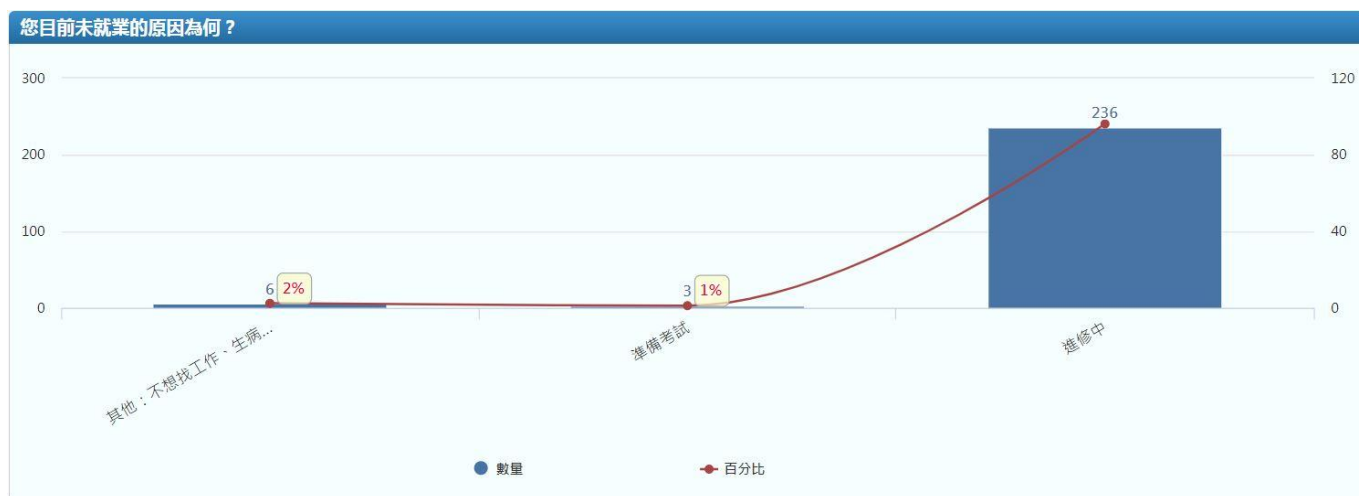


5.1、請問您現在主要的工作所在地點為何？

境內

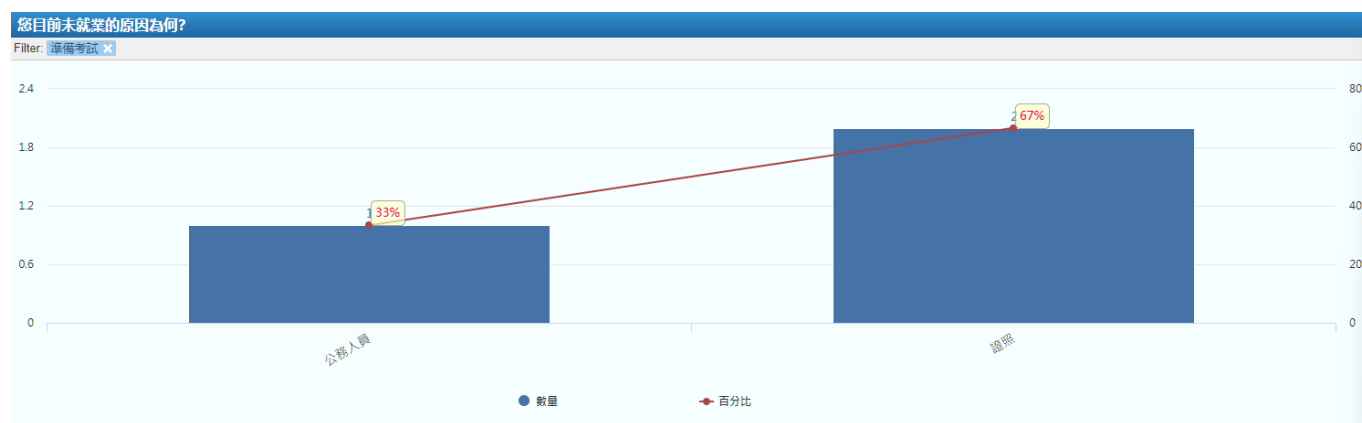


6、您目前未就業的原因為何？



6.1、您目前未就業的原因為何？

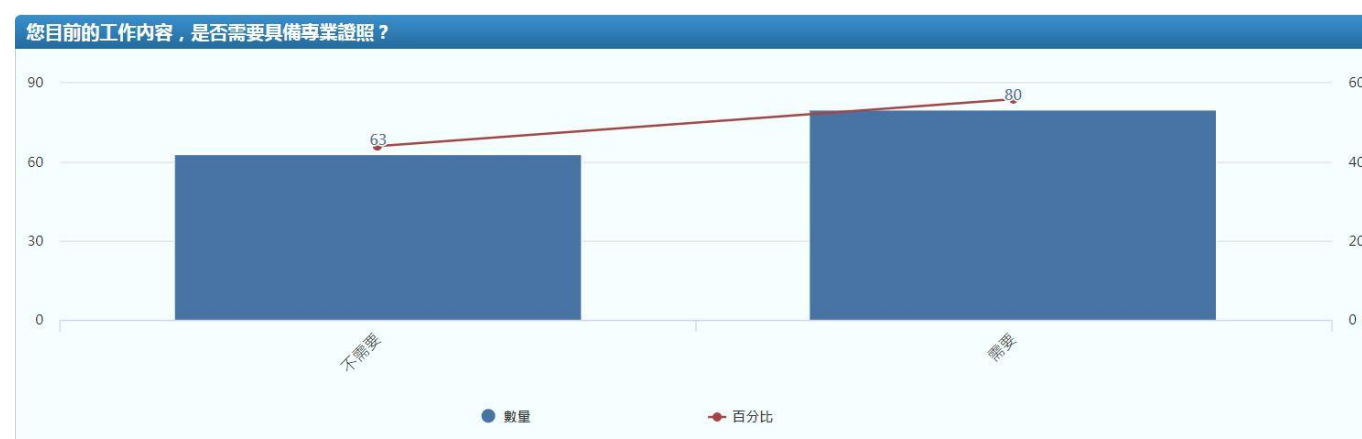
何種類別考試？



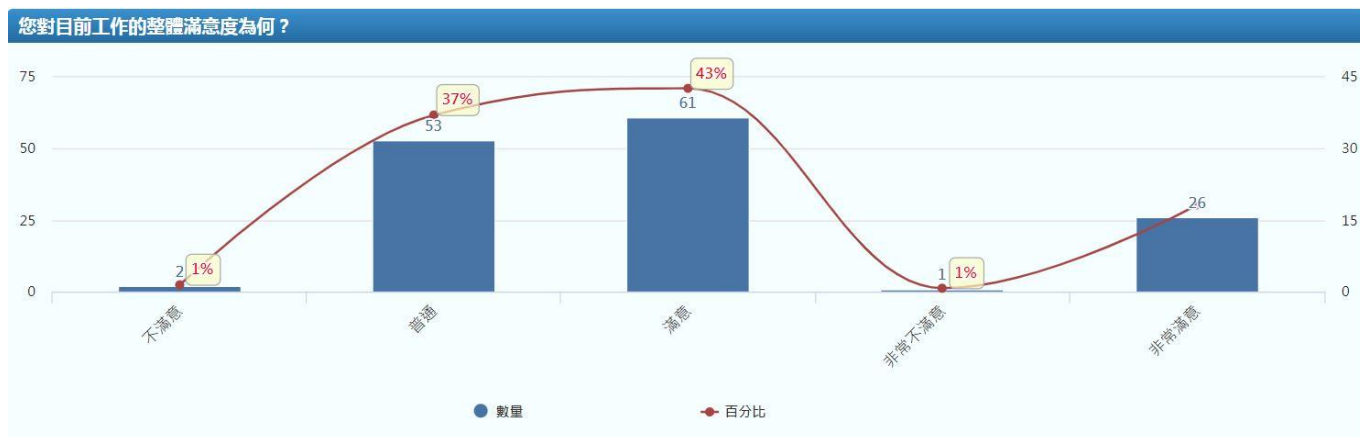
7、您目前所具備的專業能力與工作所要求的相符程度為何？



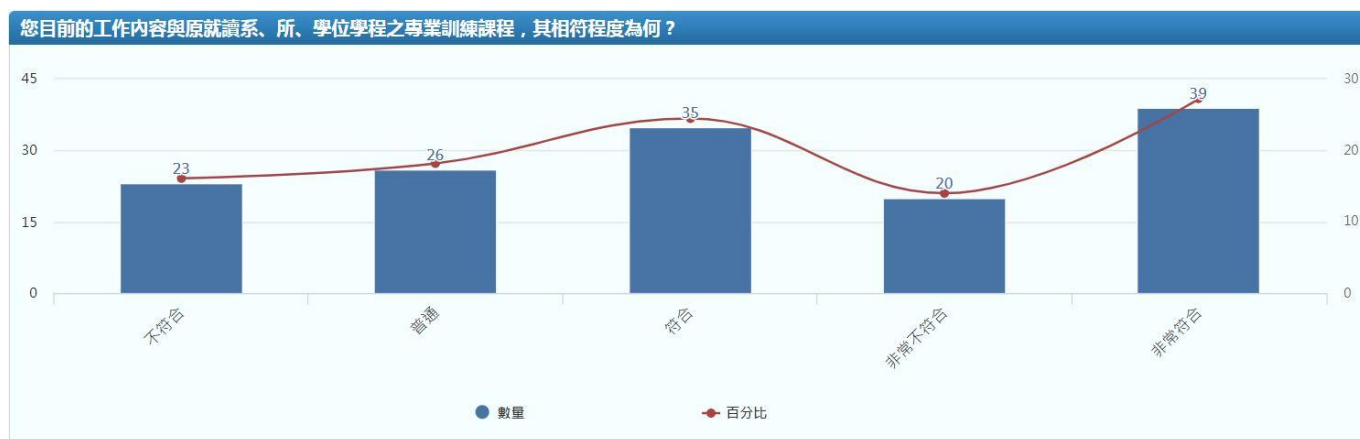
8、您目前的工作內容，是否需要具備專業證照？



9、您對目前工作的整體滿意度為何？



10、您目前的工作內容與原就讀系、所、學位學程之專業訓練課程，其相符程度為何？



11、您在學期間以下哪些「學習經驗」對於現在工作有所幫助？

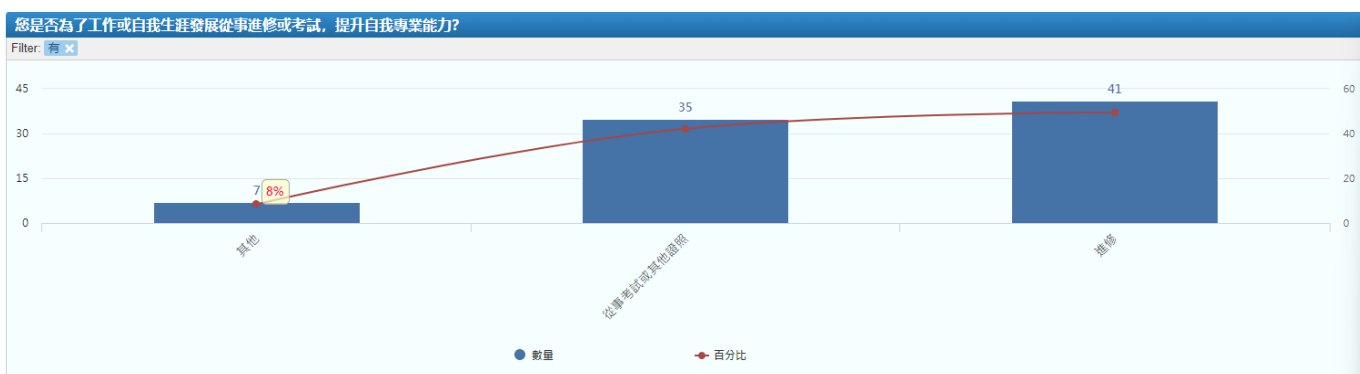


12、您是否為了工作或自我生涯發展從事進修或考試，提升自我專業能力？



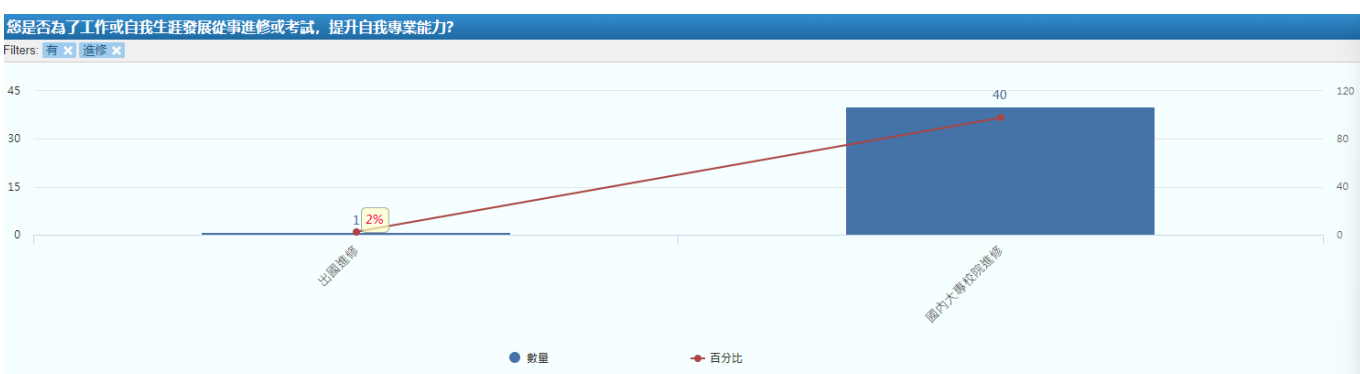
12.1、您是否為了工作或自我生涯發展從事進修或考試，提升自我專業能力？

有



12.1.1、您是否為了工作或自我生涯發展從事進修或考試，提升自我專業能力？

進修



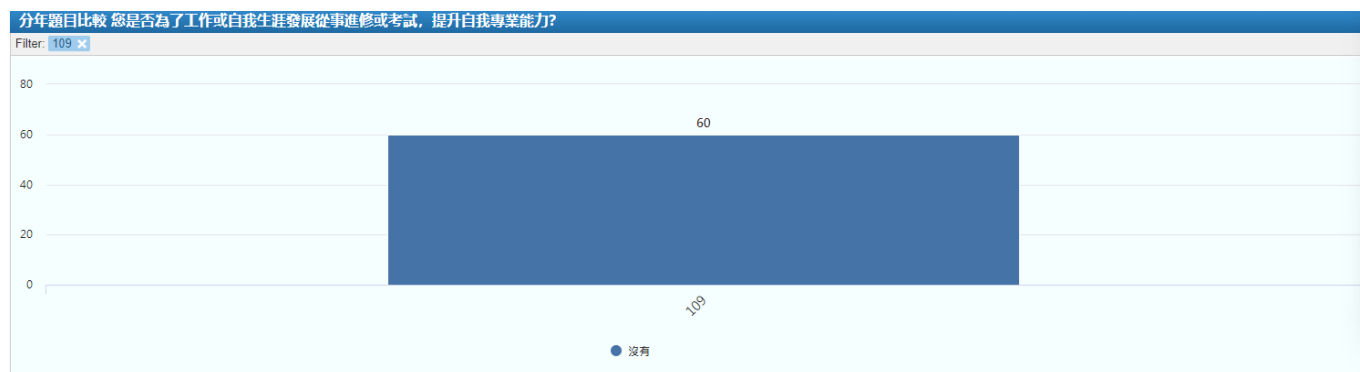
12.1.2、您是否為了工作或自我生涯發展從事進修或考試，提升自我專業能力？ 從事考試或其他證照



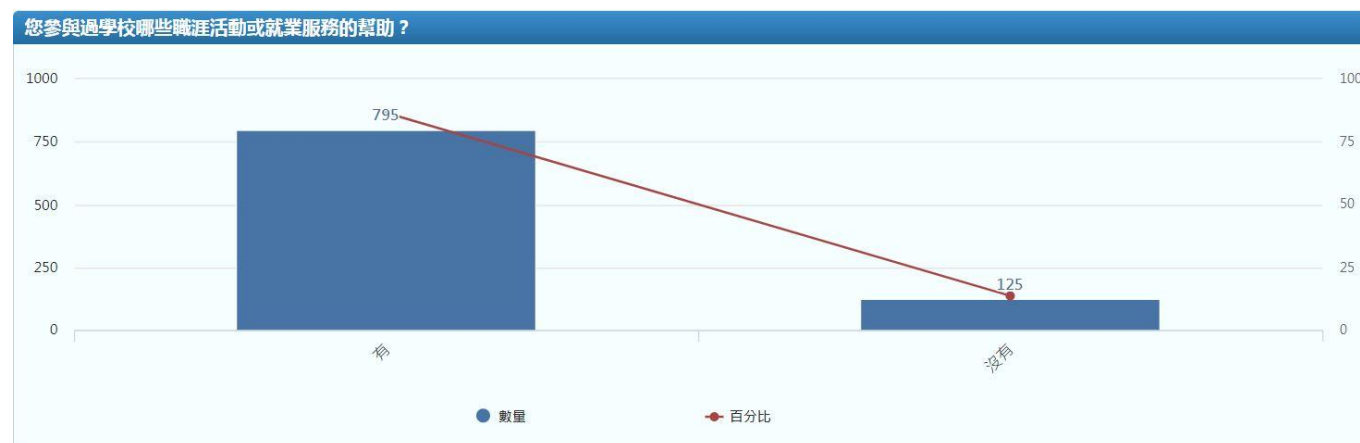
12.1.3、您是否為了工作或自我生涯發展從事進修或考試，提升自我專業能力？ 其他



12.2、您是否為了工作或自我生涯發展從事進修或考試，提升自我專業能力？ 沒有



13、您參與過學校哪些職涯活動或就業服務的幫助？



13.1、您參與過學校哪些職涯活動或就業服務的幫助？

有



沒有

